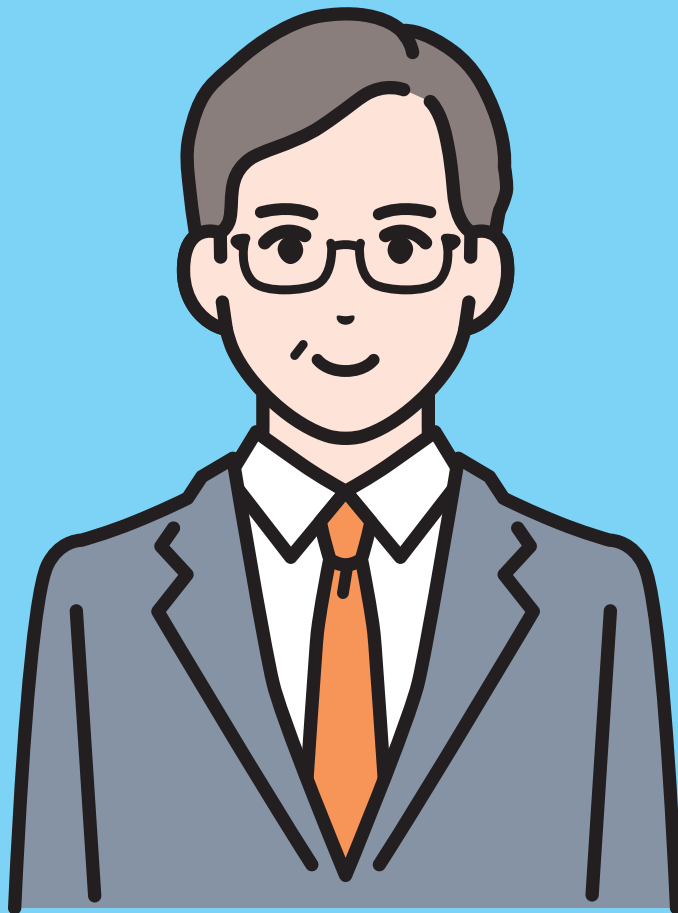


今村さんがレクチャーします。

資産運用の アレコレ

NISAは今が始め時。
そのワケを分かりやすくご説明します！



今村証券

資産運用が必要なワケ

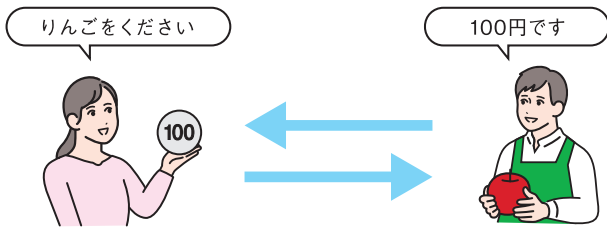


現在、食品や電気料金など身近なモノの価格が上がっています。このまま物価上昇が続いたとき、預貯金だけだとどうなるのでしょうか。

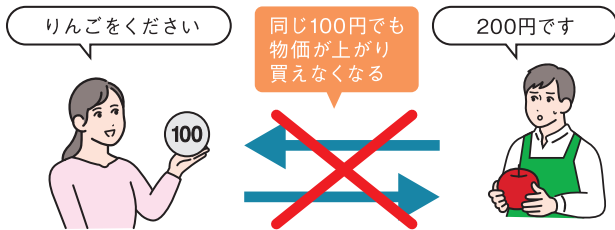
物価が上がっても預貯金の「金額」は変わりません。しかし、物価上昇が続けば続くほど、預金の「価値」が大きく下がってしまいます。

お金の価値を減らさないために、少しずつでも運用を始めましょう。今村証券はそのお手伝いをさせていただきます。

物価上昇前

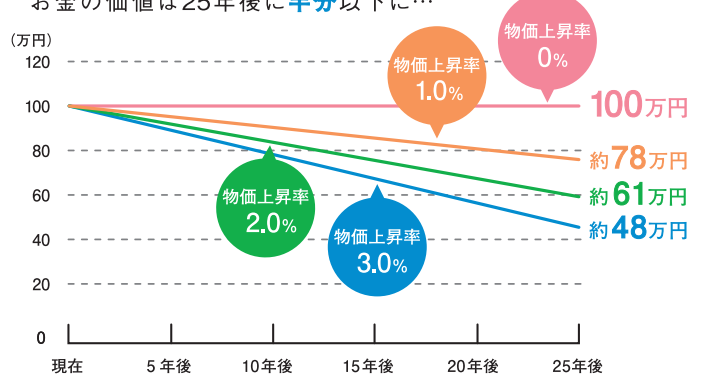


物価上昇後（物価が2倍になった場合）



物価上昇で起こる、資産価値の下落

3%の物価上昇が続くと、お金の価値は25年後に**半分**以下に…



※上記グラフは、すべて推定物価上昇率1%、2%、3%を基に算出しています。あくまでも参考指標として提供することのみを目的としており、将来を予想・保証もしくは示唆するものではありません。

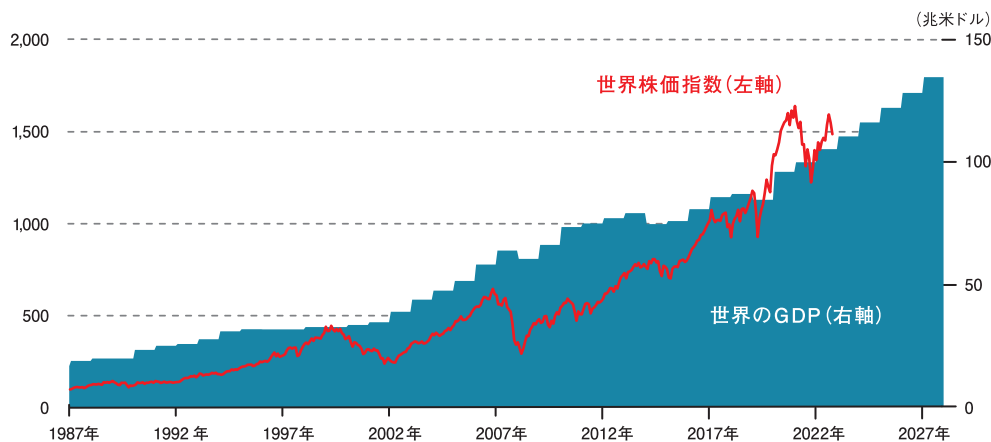
経済成長を資産形成の味方に

株価は毎日上下します。大きく上がるときもある一方、リーマンショックなどの危機が起きると大きく値下がりがります。しかし、世界全体を長い目で見ると、株価はGDP(経済の規模)に連動するように右肩上がりになっています。

現金のままでは、経済が成長を続けても資産は増えません。株式や投資信託を通して経済成長を味方に付けましょう。



長期的に株価と経済成長のペースを比べてみると



※期間：世界株価指数は1987年12月末～2023年9月末、世界のGDPは1987年～2028年。

※世界株価指数は、MSCI ACワールドインデックス(配当込み、ドルベース、1987年12月末=100)。

※世界のGDPは、国際通貨基金(IMF)のWorld Economic Outlook database: April 2023. 予測を含む。

※グラフ・データは過去のものであり、将来の運用成果等を約束するものではありません。

こんな商品がおすすめ



今から投資を始める方向けに、今村証券では様々な商品を取り揃えております。

株式 大きな利益を狙いたい方、株主優待で得たい方

銘柄名	概要	おすすめポイント	上昇率	配当金実績
一例です ゆうちょ銀行	日本郵政グループ。日本で預金量が最も多い銀行。	配当が安定している。500株以上保有で株主優待も。	33.8% ↑	1株当たり 50円
エヌビディア	半導体売上高で世界首位の米国企業。	生成AIの需要拡大で高い成長が期待できる。	234.5% ↑	1株当たり 0.16ドル

投資信託 安定した運用のお考えの方、様々な市場に投資したい方

銘柄名	概要	おすすめポイント	上昇率	分配金実績
一例です 米国株式配当貴族(年4回決算型)	25年以上連続して増配している米国企業に投資。	長期(34年超)のパフォーマンスがS&P500よりも高い。	17.6% ↑	1万口当たり 270円
北陸みらい応援ファンド	北陸の上場企業に加え、債券、不動産投信に分散投資。	安定運用しつつ北陸3県の未来づくりに寄附ができる。	9.8% ↑	1万口当たり 260円

債券 期間や利回りが決まっている商品が良い方

銘柄名	概要	おすすめポイント	上昇率	利率(利回り)
一例です 個人向け国債(変動10年)	円建て。満期時に額面100%で償還。利率は毎回変わる。	元本割れがない。	—	平均 0.40%
アップル発行米ドル建社債	米ドル建て。満期時に額面100%で償還。	決まった利息を受け取れる。値上がり期待も。	-2.2% ↓	固定 2.65%(利回り 4.67%)

※配当金実績、分配金実績及び利率(利回り)は全て税引前の金額(利率)です。配当金実績、分配金実績はそれぞれ過去1年間の合計です。
※個人向け国債(変動10年)の利率は過去1年間(12回分)の適用利率の平均です。アップル発行米ドル建社債の利率(利回り)は米ドル建ベースです。
※「上昇率」は2023年2月28日時点と2024年2月28日時点の価格を比較したものです。買付手数料は考慮しておりません。
※この情報は2024年2月28日現在のものです。将来を保証するものではありません。

NISAを活用しておトクに

NISAは、投資で得られた収益が**非課税**となる制度です。

資産運用で10万円の利益が出た場合

一般口座・特定口座の場合

NISA口座の場合

税率 20.315%

税率 0%

約2万円納税

約2万円お得に!

約8万円受取

10万円すべて受取

※所得税および復興特別所得税が15.315%、地方税が5%です。(2024年2月28日現在)

2024年以降の新NISA

対象者	日本にお住まいの18歳以上の方 (口座を開設する年の1月1日時点)	
口座開設期間	いつでも可能	
非課税保有期間	無期限	
制度の利用	NISA制度内で以下の2つの枠を併用可能 つみたて投資枠 成長投資枠	
投資対象商品	積立・分散投資に適した一定の投資信託 ※現行のつみたてNISA対象商品と同様	上場株式・投資信託等 ※整理・監理銘柄や信託期間20年未満、高レバレッジ型及び毎月分配型などを除く
買付方法	積立投資のみ	通常買付・積立投資
年間投資枠	120万円	240万円
非課税保有限度額(総枠)	2023年までのNISAとは別枠 1,800万円(生涯投資枠) ※売却すると投資枠は翌年以降に再利用可能 1,200万円(内数)	
売却可能時期	いつでも可能	

資産運用を始めるまでの流れ

こちらのステップ4まで、すべて無料です。

STEP

1



お近くの今村証券にお電話、またはご来社ください。

STEP

2



お客様のご希望をお伺いします。

STEP

3



ご希望に沿う商品・サービスなどご提案致します。

STEP

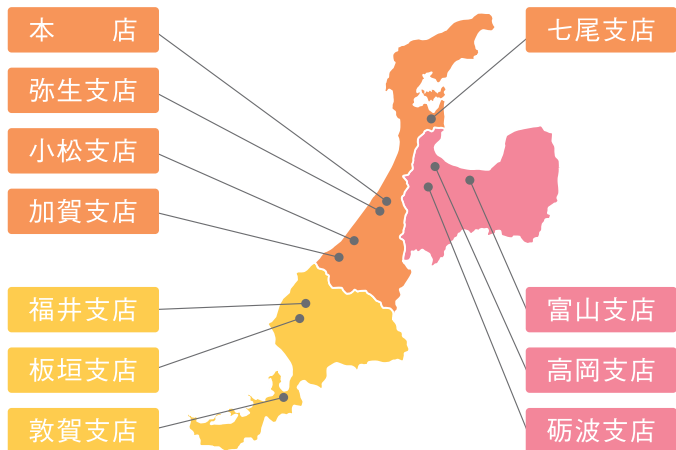
4



お取引に必要な手続きがあれば、ご都合に合わせて
営業員がお手伝いさせていただきます。

今村証券について

今村証券は、石川県金沢市に本社を置き北陸3県に11店舗を構える地域密着型の証券会社です。
東京証券取引所スタンダード市場に上場しています。



所在地	店名	住所	電話番号
石川県	本店	金沢市十間町25	076-263-5111
	小松支店	小松市有明町22	0761-23-1525
	七尾支店	七尾市神明町2-10	0767-52-3122
	弥生支店	金沢市弥生2-4-12	076-242-2122
	加賀支店	加賀市熊坂町1-133-9	0761-73-3133
	福井県	福井支店	福井市新田塚1-80-36
板垣支店		福井市板垣5-1010	0776-34-6996
敦賀支店		敦賀市白銀町7-1	0770-25-3387
富山県	富山支店	富山市本町6-20	076-432-2131
	高岡支店	高岡市本丸町13-7	0766-26-1770
	砺波支店	砺波市本町6-28	0763-33-2131

免責事項

国内株式等の売買取引には、約定金額に対して最大1.201750% (税込) (1.201750% に相当する金額が2,612円未満の場合は2,612円 (税込)) の委託手数料をご負担いただきます。株式は、株価の変動により損失が生じるおそれがあります。

非上場債券を当社が相手方となりお買い付けいただく場合は、購入対価のみお支払いいただきます。債券は、金利水準の変動などにより価格が上下し、損失を生じるおそれがあります。

投資信託にご投資いただくお客様には、銘柄ごとに設定された販売手数料および信託報酬等の諸経費等をご負担いただきます。投資信託は、主に国内外の株式や公社債等の値動きのある証券を投資対象とし投資元本が保証されていないため、当該資産の市場における取引価格の変動や為替の変動等により投資1単位当りの価値が変動します。したがって、お客様のご投資された金額を下回ることもあります。

外国株式・外国債券等は、為替相場の変動などにより損失が生じるおそれがあります。

商品ごとに手数料等及びリスクは異なりますので、その商品等の上場有価証券等書面、契約締結前交付書面やお客様向け資料をよくお読みください。

今村証券株式会社

金融商品取引業者 北陸財務局長 (金商) 第3号
加入協会：日本証券業協会、一般社団法人 日本投資顧問業協会